

La LSh Esh

MAXIMALISM MAXIMALISM ELITE



LASHES

הרכב / Composition: 57% Polyester, 43% Cotton

משקל / Weight: 450 gsm

רוחב בד / Width: 140 cm

יציבות לשפשוף / Abrasion resistance: (BS EN ISO 12947-2/BS EN 14465: 2003 Annex A): 40,000 rubs

שינוי גוון / Change in shade @ 3000 revs: grade 4-5

כדרור / Martindale pilling - BS EN ISO 12945-2: 2000: 4-5

יציבות צבע לשפשוף (יבש) / Colour fastness to rubbing (dry): BS EN ISO 105 x 12: 2016: 4-5

יציבות צבע לשפשוף (רטוב) / Colour fastness to rubbing (wet): BS EN ISO 105 x 12: 2016: 3-4

יציבות צבע לאור / Colour fastness to light STD 5: BS EN ISO 105 B02: 2014: 5+

CARE INSTRUCTIONS:



LASHES COLORS 100+

הרכב / Composition: 100% Polyester

משקל / Weight: 277 gsm

רוחב בד / Width: 140 cm

יציבות לשפשוף / Abrasion resistance: (BS EN ISO 12947-2/BS EN 14465: 2003 Annex a): 30,000 rubs

שינוי גוון / Change in shade @ 3000 revs: grade 4-5

כדרור / Martindale pilling - BS EN ISO 12945-2: 2000: 4

יציבות צבע לשפשוף (יבש) / Colour fastness to rubbing (dry): BS EN ISO 105 x 12: 2016: 4-5

יציבות צבע לשפשוף (רטוב) / Colour fastness to rubbing (wet): BS EN ISO 105 x 12: 2016: 3-4

יציבות צבע לאור / Colour fastness to light STD 5: BS EN ISO 105 B02: 2014: 5+

התכווצות / Shrinkage after washing: EN ISO 5077: Warp:-1.25%, Weft:-0.75%

יציבות צבע למים / Water Color Fastness: EN ISO 105-E01: Color change: 5, Staining: 4-5

יציבות צבע לחומרי ניקוי / Color Fastness to Wash: EN ISO 105- C10 (30c):

Color change: 5, Staining: 4-5

CARE INSTRUCTIONS:

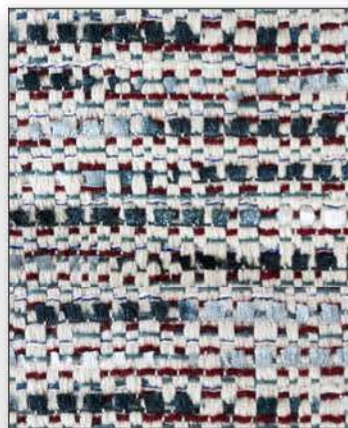




1



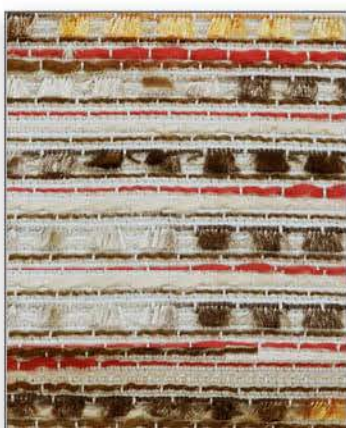
102



2



3



104



105



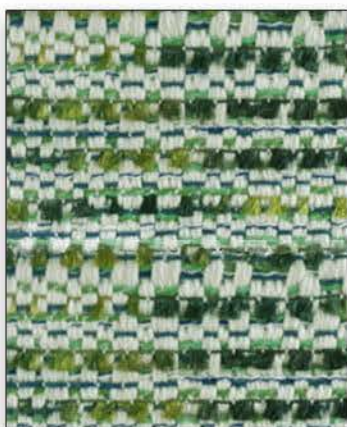
4



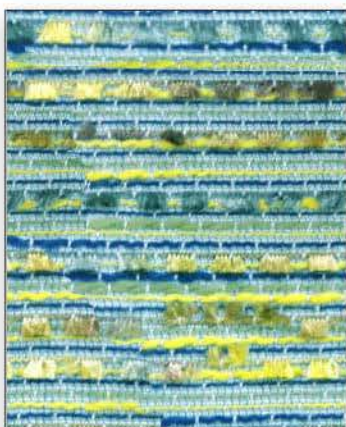
7



106



5



101



103



107



6



108



8



110



9



10



109



11